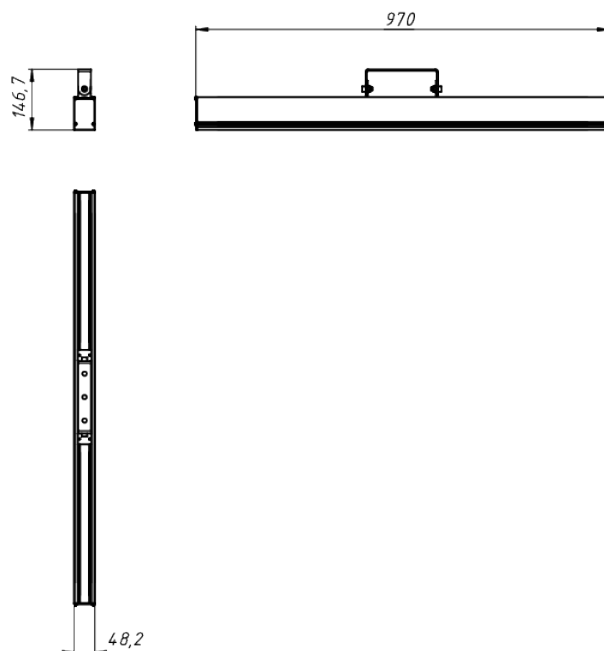
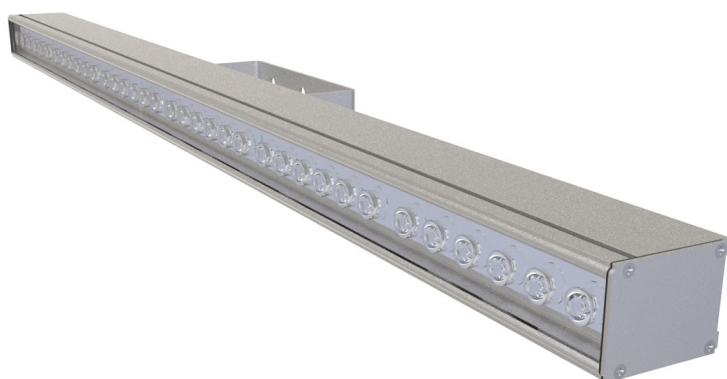


# LAD LED LINE-120-60S



|   |                      |
|---|----------------------|
| Модель / Артикул                        | LAD LED LINE-120-60S |
| Световой поток*, Лм                     | 8046                 |
| Угол излучения                          | 120*                 |
| Энергопотребление, Вт                   | 60                   |
| Цветовая температура**, К               | 5000K                |
| Индекс цветопередачи***                 | Ra 70                |
| Коэффициент мощности                    | 0.95                 |
| Номинальное напряжение питания****, В   | AC230                |
| Влаго и пылезащита                      | IP66                 |
| Вид климатического исполнения           | УХЛ1                 |
| Класс защиты от поражения эл. током     | I                    |
| Диапазон рабочих температур             | -65°C ... +50°C      |
| Тип крепления                           | Люра                 |
| Габаритные размеры светильника*****, мм | 970 x 48 x 147       |
| Гарантийный срок                        | 5 лет                |



Дорожное  
освещение



Уличное  
освещение



Промышленное  
освещение



Складское  
освещение



Спортивное  
освещение



Светодиоды



<1%  
Пульсации  
светового  
потока



Сертификат EAC

\*Расчетный световой поток светильника

\*\*Возможно изготовление светильников иной цветовой температуры

\*\*\*Возможно изготовление светильников с иным индексом цветопередачи

\*\*\*\*Более подробную информацию уточняйте у наших менеджеров

\*\*\*\*\*Габариты светильника могут незначительно отличаться

Документ сгенерирован автоматически. Дата генерации: 07-05-2024

